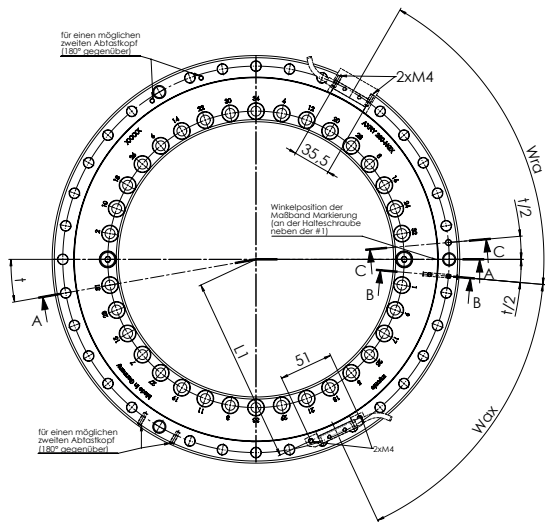
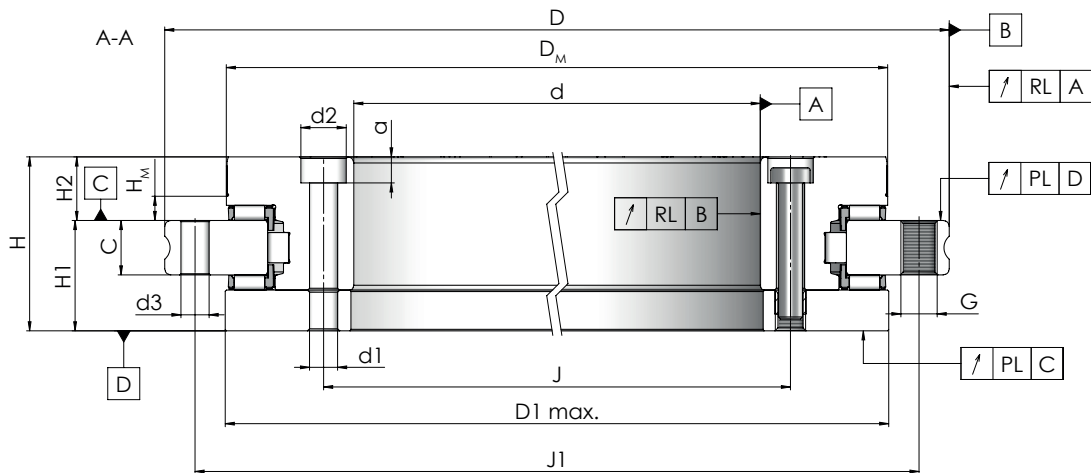
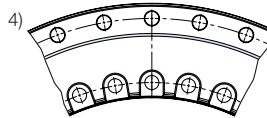


Maßtabelle AXRY-NGX-MI



- 1) Einschließlich Halteschrauben und Abdrückgewinde.
- 2) Anziehdrehmoment für Schrauben nach DIN 912, Festigkeitsklasse 10.9.
- 3) Achtung! Für Befestigungsbohrungen in der Anschlusskonstruktion. Teilung der Lagerbohrungen beachten.
- 4) Schraubensenkungen im L-Ring zur Lagerbohrung offen. Lager-Innendurchmesser ist in diesem Bereich freigestellt.
- 5) Bei hohen Drehzahlenwendungen bitte rückfragen.
- 6) Prüfergebnis nach Montage werksseitig: Messdrehzahl $n_{const} = 5 \text{ min}^{-1}$; mit myonic Standardfett; mit myonic Standardfettmenge; ohne Stützring; Reibmoment kann bis zur Grenzdrehzahl auf das 2,5-fache ansteigen.

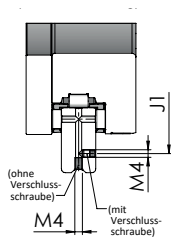


Hinweis:

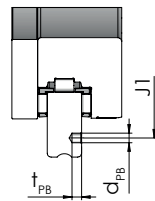
Schraubensenkungen im Innenring zur Lagerbohrung offen. Bohrungsdurchmesser wird in diesem Bereich nicht unterstützt.

Bezeichnung	Gewicht	Abmessungen [mm]																
		d	Tol. d	D	Tol. D	H	H1	Tol. H1	Tol. H1	H2	Tol. H2	Tol. H2	C	D1	J	J1	D _M	H _M
	[kg]							standard	engeengt		standard	engeengt		max				
AXRY 180-NGX-MI	-	180	-0,013	280	-0,018	50	29	±0,03	-	21	±0,025	-	15	244	194	260	245,0	6
AXRY 200-NGX-MI	10,5	200	-0,015	300	-0,018	51	30	±0,03	-	21	±0,025	-	15	274	215	285	274,2	6
AXRY 260-NGX-MI	18,4	260	-0,018	385	-0,020	57,5	36,5	±0,04	-	21	±0,025	-	18	345	280	365	344,3	8
AXRY 325-NGX-MI ⁴⁾	25,2	325	-0,023	450	-0,023	61	40	±0,05	-	21	±0,025	-	20	415	342	430	415,0	8
AXRY 395-NGX-MI	32,2	395	-0,023	525	-0,028	65	42,5	±0,05	-	22,5	±0,025	-	20	486	415	505	484,4	8
AXRY 460-NGX-MI	44,8	460	-0,023	600	-0,028	70	46	±0,06	-	24	±0,03	-	22	560	482	580	558,2	10
AXRY 580-NGX-MI	-	580	-0,025	750	-0,035	90	60	±0,25	±0,075	30	±0,25	±0,03	30	700	610	720	700,9	15
AXRY 650-NGX-MI	-	650	-0,038	870	-0,050	122	78	±0,25	±0,1	44	±0,25	±0,03	34	800	680	830	796,4	21

B-B
(1x Schmierbohrung)



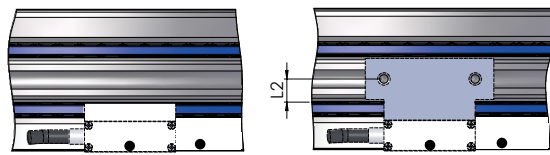
C-C
(1x Positionierbohrung)



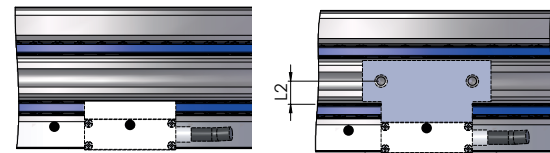
Hinweis:

Bei axialer Ansmierung bitte Verschluss-schraube entfernen und radiale Ansmierung verschließen!

X Y
Referenzmarke ● außen (Nachsetzzeichen -A)



X Y
Referenzmarke ● innen (Nachsetzzeichen -I)



Abtastköpfe und Supportplatten nur symbolisch dargestellt (nicht im Lieferumfang enthalten)

Bezeichnung	Befestigungsbohrungen													Positionierbohrung		
	Innenring				Außenring				Anzahl x Teilung	Schraubenanziehdrehmoment	Befestigungsgewinde für Abtastkopf				Durchmesser	Tiefe
	d1	d2	a	Anzahl ³⁾	d3	Anzahl ³⁾	Abdrückgewinde				L1	W _{ax}	L2	W _{ra}		
AXRY 180-NGX-MI	7	11	6,4	46	7	45	M8	3	48x 7,5°	14	127,0	56,25°	7,5	63,75°	5	5
AXRY 200-NGX-MI	7	11	6,4	46	7	45	M8	3	48x 7,5°	14	141,6	56,25°	7,5	63,75°	5	5
AXRY 260-NGX-MI	9,3	15	8,6	34	9,3	33	M12	3	36x 10°	34	177,2	60°	9	65°	5	5
AXRY 325-NGX-MI ⁴⁾	9,3	15	8,6	34	9,3	33	M12	3	36x 10°	34	212,5	55°	10	65°	5	5
AXRY 395-NGX-MI	9,3	15	8,6	46	9,3	45	M12	3	48x 7,5°	34	249,0	60°	10	63,75°	5	5
AXRY 460-NGX-MI	9,3	15	8,6	46	9,3	45	M12	3	48x 7,5°	34	285,6	56,25°	11	63,75°	5	5
AXRY 580-NGX-MI	11,4	18	10,6	46	11,4	42	M12	6	48x 7,5°	68	355,0	56,25°	15	63,75°	8	8
AXRY 650-NGX-MI	14	20	12,6	46	14	42	M12	6	48x 7,5°	116	404,7	56,25°	17	63,75°	10	10

Bezeichnung	Tragzahlen				Steifigkeit der Lagerstelle			Grenzdrehzahl ⁹⁾	Reibmoment ⁶⁾	Plan- und Rundlauf		Maßbandring		
	Axial		Radial		Axial	Radial	Kipp			standard	eingengt	Teilstriche/360°		Teilungsgenauigkeit
	dyn. C _a	stat. C _{0a}	dyn. C _r	stat. C _{0r}	C _{ax}	C _{ri}	C _{ki}	n _G	M _r	PL & RL	PL & RL	bei 500 µm-Teilung	bei ±3µm	bei ±5µm
AXRY 180-NGX-MI	139,3	755,0	99,4	200,3	9,0	3,2	57,2	600	5	4	2	1536	5,1"	8,4"
AXRY 200-NGX-MI	151,0	871,2	122,1	273,9	8,9	4,1	69,7	450	6	4	2	1720	4,5"	7,5"
AXRY 260-NGX-MI	220,1	1520,6	138,3	349,0	12,7	5,1	159,4	300	9	6	3	2160	3,6"	6,0"
AXRY 325-NGX-MI ⁴⁾	249,3	1900,8	181,7	531,4	15,4	7,2	275,8	200	13	6	3	2604	3,0"	5,0"
AXRY 395-NGX-MI	275,7	2281,0	199,2	633,8	18,3	8,4	459,4	200	19	6	3	3040	2,5"	4,2"
AXRY 460-NGX-MI	299,5	2661,1	232,5	739,0	21,9	8,6	736,9	150	25	6	3	3504	2,2"	3,7"
AXRY 580-NGX-MI	584,6	4457,4	284,5	867,2	22,9	8,8	1207,0	80	60	10	5	4400	1,8"	3,0"
AXRY 650-NGX-MI	1010,7	7682,4	459,6	1317,1	27,1	9,7	1880,1	70	70	10	5	5000	1,6"	2,6"